

## Model Stuttgart



**Odporność na włamanie:**  
**Klasa S1 wg normy EN 14450**

Model polecany do przechowywania:

- dokumentów**
- broni (patrz katalog - wyposażenie dodatkowe)**
- kluczy (patrz katalog - wyposażenie dodatkowe)**

Szafy w standardzie przygotowane do przezbrojenia na zamki elektroniczne lub mechaniczne szyfrowe wskazane przez producenta.

### Opis produktu

Seria Stuttgart - szafy o lekkiej konstrukcji do przechowywania dokumentów.

**Korpus:** dwuściankowy o grubości 27 mm

**Drzwi:** dwuściankowe o grubości 58 mm z izolacją przeciwoogniową

**Zamknięcie:** 4 stronne ryglowanie - w tym od strony zawiasowej bolce stałe

### Wyposażenie podstawowe

**Zamek:** szafa zamykana zamkiem kluczowym VdS-Klasa I/IMP-Klasa A (standardowo z dwoma kluczami o długości 95 mm)

**Rodzaj zamknięcia:** klamka wystająca 60 mm i rozeta wystająca 12 mm

**Zawiasy:** zewnętrzne

**Kąt otwarcia drzwi:** 180°

**Otworki do montażu:** 2 w dnie i 2 w ścianie tylnej sejf

**Lakier:** RAL 7035 szary



## Model Stuttgart

Art. nr	Model	Wymiary zewn. *			Wymiary wewn.			Wymiary w świetle drzwi		Otworki do montażu		Waga kg	Ilość półek	Ilość segregatorów	Poj. Litry
		Wys. mm	Szer. mm	Gł. mm	Wys. mm	Szer. mm	Gł. mm	Wys. mm	Szer. mm	Dno ilość	Tył ilość				
37000	Stuttgart	1226	650	500	1088	583	405	1088	562	2	2	105	3	21	256
37001	Stuttgart**	1950	930	500	1812	863	405	1812	842	2	2	195	4	55	633
37002	Stuttgart**	1950	950	500	1812	883	405	1812	862	2	2	205	4	55	647
37003	Stuttgart**	1950	1200	500	1812	1133	405	1812	1112	2	2	240	4	75	831
37004	Stuttgart**	1200	1150	500	1062	1083	405	1062	1062	2	2	190	3	42	465
37005	Stuttgart**	1950	1260	500	1812	1193	405	1812	1172	2	2	250	4	75	875
37006	Stuttgart**	1200	1260	500	1062	1193	405	1062	1172	2	2	205	3	45	513

\* bez zawiasów, klamki i okucia

\*\* model dwudrzwiowy



Korpus dwuściankowy o grubości 27 mm



Drzwi dwuściankowe o grubości 58 mm

### Opcje zamków

Standard

Opcje za dopłatą



zamek kluczowy



mechaniczny zamek szyfrowy

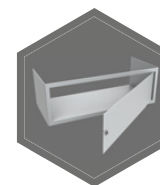


zamek elektroniczny

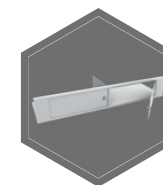


zamek elektroniczny z mechanicznym otwieraniem awaryjnym

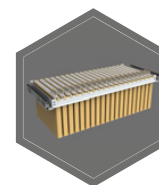
### Dodatkowe wyposażenie za dopłatą



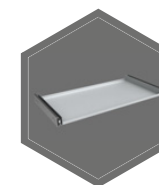
sejf wewnętrzny



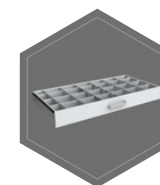
sejf wewnętrzny ze ścianką działową, dwudrzwiowy



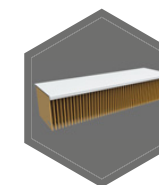
rama na teczki na szynach teleskopowych



półka na szynach teleskopowych



szuflada na teleskopach z przestawnym podziałem



półka do zawieszania teczek

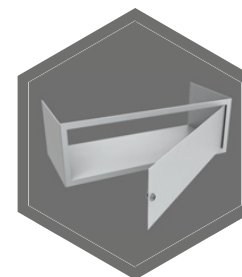
RAL 7035

RAL 9006

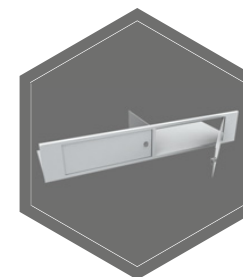
RAL 7024

Wagi, kolor i wymiary nie są wiążące. Zastrzegamy sobie możliwość zmian technicznych, wag, wymiarów i kolorów. Odchyłki wag, kolorystyki i wymiarów są uzależnione od warunków produkcyjnych. Przy transporcie i instalacji sejfów, które mogą stanowić zagrożenie przewróceniem, bezwarunkowo przestrzegać instrukcji montażu i obsługi. Piktogramy nie są opisem technicznym produktu.

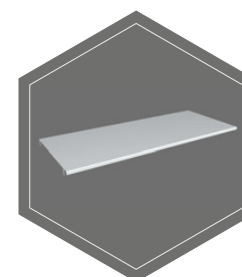
Zdjęcie przedstawia przykładową szafę na dokumenty - model Hagen 39318 z dodatkowym wyposażeniem



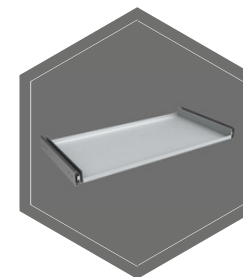
sejf wewnętrzny



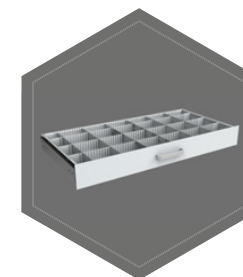
sejf wewnętrzny  
ze ścianką działową,  
dwudrzwiowy



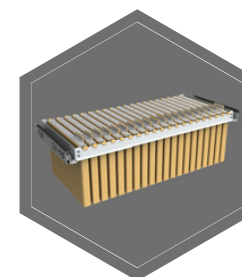
półka



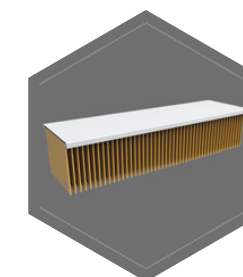
półka za szynach  
teleskopowych



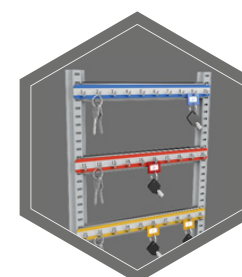
szuflada na teleskopach  
z przestawnym  
podziałem



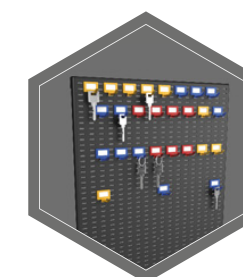
rama na teczki na szy-  
nach teleskopowych



półka do zawieszania  
teczek



listwy hakowe



system haków  
przestawnych na blasze  
osłonowej drzwi